

leanux.ch

Herzlich willkommen zur

Firmen und «Online-Factura» Präsentation

11. Juni 2015

Martin.Elmer

@leanux.ch

Partner

- Wer ist Martin Elmer?
- Wer ist die leanux.ch AG ?
- Unsere Kunden
- Vorgehensweise am Beispiel von RAIFFEISEN
- Live Präsentation aktuellste Version
- Fragen & Antworten
- Anhang mit Screenshots

- Jahrgang 1967
- Lehre als FEAM
- Dipl. Informatik Ing. FH
- NDS Betriebswirtschaft
- Verheiratet, 3 Kinder
- Partner bei leanux.ch



Partner

- Jahrgang 1967
- Lehre als FEAM
- Dipl. El. Ing. FH
- Executive MBA
- Verheiratet, 2 Kinder
- Partner bei leanux.ch



Partner

- Wir wollen in den nächsten 5 Jahren im Bereich gemischter Windows & Linux / Open-Source-Lösungen die Nummer 1 in der Schweiz werden. Unsere Kunden sparen Kosten dank innovativen, zuverlässigen und stabilen Gesamtlösungen.

Heute in 

Beim Suchen nach **leanux.ch** → Meinten Sie: **linux** ?

In 5 Jahren in 

Beim Suchen nach **linux** → Meinten Sie: **leanux.ch** ?

Wir bleiben unserem Namen treu und setzen die beiden Bedeutungen von **lean** konsequent um:

- **lean on**, Sie können sich auf uns verlassen! Wir streben eine langjährige Partnerschaft mit unseren Kunden an.

- **lean**, Unseren Kunden bieten wir schlanke und kosteneffiziente Lösungen an.

Unsere Mitarbeiter verhalten sich im Umgang mit Kunden professionell. Diskretion und eine offene Denkhaltung sind selbstverständlich.

/ Facts & Figures

- Seit 1988 erfolgreich im IT-Geschäft
- 15 Mitarbeiter & Freelancer
 - 1 angehender Ingenieure
 - 3 FH Ingenieure
 - 1 Betriebsökonom Dipl. Oek.
- Standort Volketswil
- AG mit 100'000.- Kapital
- Windows, Linux & OpenSource sind bei uns gleichberechtigt

/ Unser Netzwerk

leanux.ch

Vereine

- Firmenmitglied /ch/open
- Firmenmitglied VSBH



Partnerschaften & Zertifizierungen

- IBM-Partner
- Novell-Partner
- Microsoft-Partner



/ Kunden

leanux.ch



- PostFinance
- RAIFFEISEN Gruppe
- EJPD

- Linux, OpenSource & Windows
 - Beratung (*Analysen, Konzepte, Machbarkeitsstudien*)
 - Verkauf (*HW, SW, Zubehör*)
 - Installation (*Server, Netzwerke, Sicherheitslösungen, etc.*)
 - Konfiguration
 - Support (*vor Ort, remote, telefonisch*)
 - Schulungen
 - Outsourcing
 - SQL-Ledger Einführungen

Das Wichtigste in Kürze

- Seit 2010 produktiv im Einsatz
- Basiert auf SQL-Ledger einem Open Source ERP-System
- Lizenzkostenfrei
- Einfache Rechnungsstellung mit automatischer Verbuchung der Zahlungen und Mahnwesen
- 100% webbasiert und plattformunabhängig (Windows, Mac, Linux)
- Über 3'500 Bank- und PostFinance Kunden in der Schweiz die das regelmässig nutzen

- Ersatz für die roten Einzahlungsscheine
weniger Spesen bei Einzahlung am Postschalter für die Bank und deren Kunden
- Keine vorgedruckten Einzahlungsscheine mehr nötig
dadurch tiefere Kosten
- Erfahrungen sammeln mit dem Einsatz von Open Source Software
Prozesse und Verträge sind danach kompatibel
- Kunden weg vom Papier
Es wird einfacher neue Onlinelösungen zu präsentieren, da die Kunden schon regelmässig damit arbeiten
- Support outsourcen
Erfahrungen sammeln
- Kundenbindung / Neukundengewinnung
Die Kundenberater haben einen Grund mit dem Kunden Kontakt auf zu nehmen. Das gibt neue Möglichkeit für Zusatzgeschäfte.

- Vereine

muss der Kassier die Zahlungseingänge von Hand und in Fronarbeit erfassen

- Stockwerkeigentümer mit Vermietung

hat man mehr als man selbst nutzt, wird der Leerstand vermietet, da braucht es Rechnungen und die Überwachung des Zahlungseinganges

- Einzelfirmen / kleine Firmen

müssen nur einfache Rechnungen schreiben, Rest macht der Treuhänder

- Aktive Privatpersonen

Leute die immer mal wieder was gegen Rechnung verkaufen

- Beispiele von PostFinance und Raiffeisen

Stockwerkgemeinschaft, Guggenmusik, Restaurants, Gewerbeverein, Tagesstrukturen der Gemeinde, Feuerwehrverein, Tennisclub, Bauernverein, Autogarage, Zimmerei, Sportschützen, Praxis für Homöopathie, Skiclub, Volleyball-Club, Ambassadorclub, Blumenparadis, Weggenossenschaft, Flurgenossenschaft, Bildhauerei, Wellnesscenter, Kühlhausgenossenschaft, Musikverband, Patentjägerverein, Immobilienverwaltung, Film- und Videoclub, Gesundheitspraxis, Physiotherapie, Velomuseum, Lungenfürsorgestelle, Frauengemeinschaft, Landfrauen, Rotary Club, Chlausenzunft, Fotogeschäft, Bezirkspartei, Hundeschule, Blauring Jungwacht, Agrarproduzenten, Spielgruppe, Bäckerei, Parteien, Genossenschaft für ländliches Bauen, Seniorenturner, Auto Center, Treuhandfirmen, Sängerknaben, Maler, Osteopathie, Samichlausvereinigung, Taxi-Service, Feldschützengesellschaft, Kosmetikinstitut, Gipserei, Lottoclub, Kindergartenverein, Männerriege, Schwimmbadgenossenschaft, Fahrschule, Volksschulgemeinde, Radioamateure, Wohnbaugenossenschaft, Sportkegler, Turnverein, Elternbildung, Guggenmusik, Kinderkrippe, Schlachthaus, Jodler Club, Donatoren Club, Frauen und Fitnessriege, Kreisturnverband, Boccia Club, Umzugsreinigungen, BDP, Gesundheits- und Massagepraxis, Äplerbruderschaft, Shiatsu-Praxis, Dorfverein, Schafzuchtgenossenschaft, Jahrgänger Verein, Xundheitspraxis, Famileinverein, Trachtengruppe, Dorf Bühni, Schlittenvermietung, Alterswohnungen, Ferienpass, Gemischter Choor, Kantonales Gesangsfest, Tourismusverein, Pendlerverein

/ Kunden vom «Online-Factura»

leanux.ch

- PostFinance AG (seit 2010 produktiv)

1'843 Mandanten (Stand 2.06.2015)

The screenshot shows the website interface for PostFinance AG's ESRLight service. At the top right, there are language options: DE | FR | IT | EN. Below this is a navigation bar with links for HOME | ONLINE DEMO | KONTAKT. The main header area features a blue keyboard image on the left and a yellow banner with the text "ESRLight, die clevere Open Source Lösung für PostFinance AG Kunden". A left sidebar contains a list of links: Registrieren, Anmelden, Anleitungen, Häufig gestellte Fragen, Funktionsbeschrieb, Erweiterte Funktionen, Online Demo, Support, Feedback, Rechtliche Hinweise, Disclaimer, and Sponsoren. The main content area is titled "Willkommen" and "Jetzt Registrieren", followed by a paragraph explaining the service and a link to "Registrieren Schritt 1: ESR-Teilnehmer Nummer". Below this, it states "Dieses Programm wird Ihnen zur Verfügung gestellt durch:" and displays the logos for PostFinance and leanux.ch. At the bottom, it says "Letztes Update: 27.06.2013 | Seite Drucken".

- RAIFFEISEN Schweiz (seit 2013 produktiv) **2'790 Mandanten** (Stand 02.06.2015)

The screenshot shows the top part of the FacturaPlus website. At the top right, there are language links: DE | FR | IT. Below that is a navigation bar with links: HOME | ONLINE DEMO | KONTAKT | Quick GUIDE. The main header area features a blue background with a keyboard image on the left and the text: 'Einfach fakturieren mit FacturaPlus - die kostenlose Lösung für Raiffeisenkunden.' Below this, there is a sidebar on the left with a list of links: Registrieren, Login, Anleitungen, Fragen und Antworten, Erweiterte Funktionen, Support, Online Demo, Rechtliche Hinweise, Feedback, and Disclaimer. The main content area has a heading 'Willkommen bei FacturaPlus' followed by a paragraph: 'Registrieren Sie sich bei FacturaPlus und erstellen Sie Ihre Rechnungen mit ESR. Die Nutzung ist für Sie als Raiffeisenkunde kostenlos.' Below this is a link '→ Registrieren'. Further down, it says 'Dieses Programm wird Ihnen zur Verfügung gestellt durch:' followed by two logos: 'RAIFFEISEN' and 'leanux.ch'. At the bottom of the page, it says 'Letztes Update: 11.09.2013 | Seite Drucken'.

/ Produkt Vorstellung SQL-Ledger leanux.ch

- **SQL-Ledger ist eine lizenzkostenfreie Open-Source ERP-Lösung die von der Firma DWS in Kanada entwickelt wird (www.sql-ledger.com) und von leanux.ch AG erweitert wurde.**

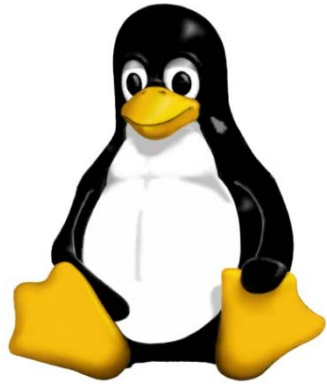
- **Leistungsmerkmale von SQL-Ledger:**

- Finanzbuchhaltung mit
- Debitoren und Kreditoren
- Auftragsbearbeitung
- Lagerverwaltung
- Zeiterfassung
- Lohnbuchhaltung
- unterstützt beliebig viele Mandanten
- ist in 30 Sprachen erhältlich
- reine Web-Lösung, keine lokale Softwareinstallation nötig
- lauffähig unter Windows, Mac OS X und Linux

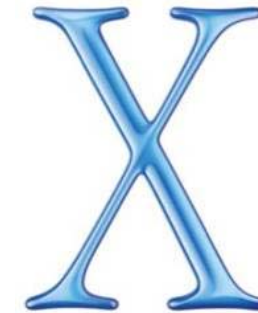


/ Technologie (SQL-Ledger)

leanux.ch

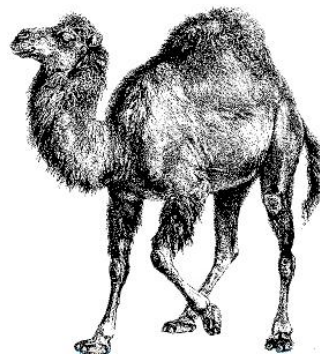
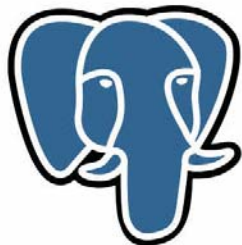


Linux



Mac OS

PostgreSQL

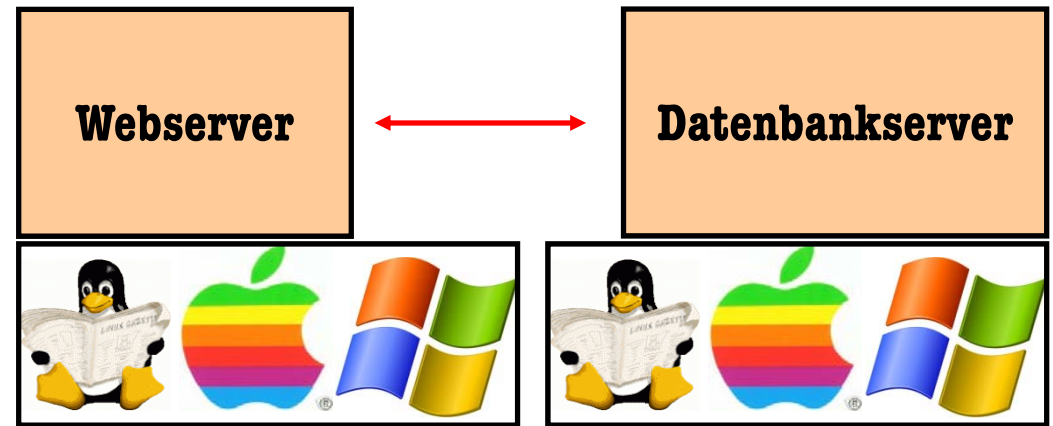


Perl



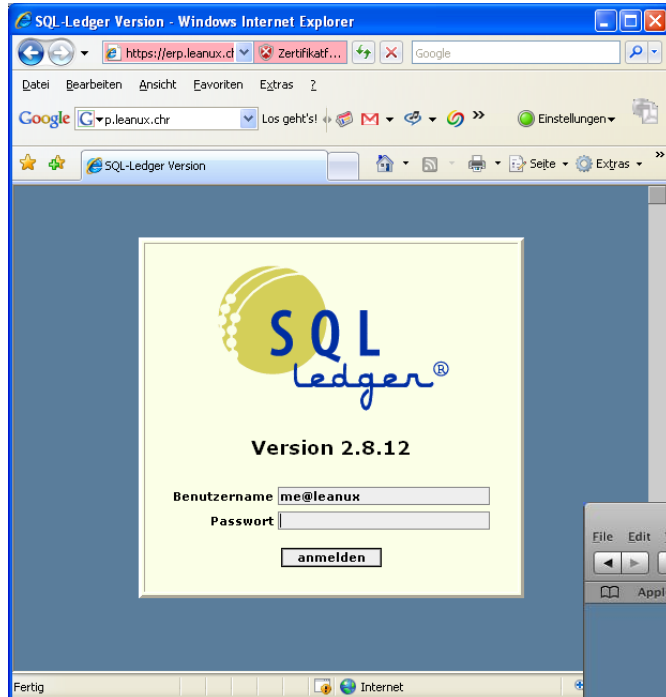
L^AT_EX

/ Topologie / Skalierbarkeit



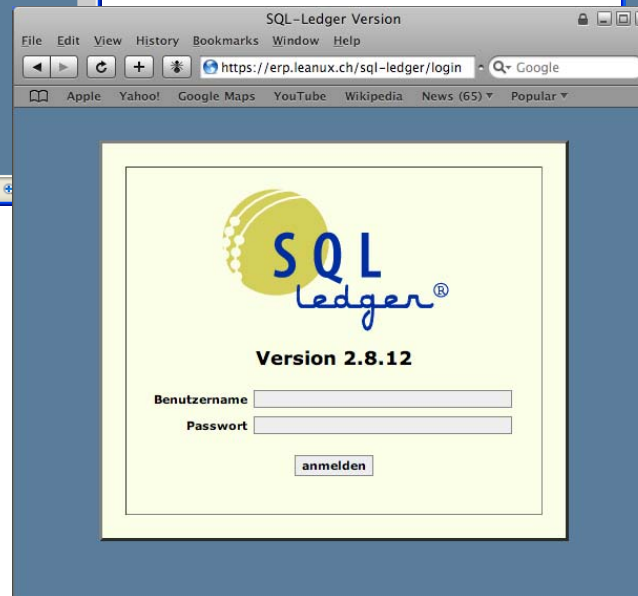
/ Einfache Installation

leanux.ch



Internet Explorer

Safari



Firefox

SWISS POST

Bilanz

zum Stand

Vergleichen mit

Währung CHF

Dezimalstellen 2

Abrechnungsmethode vereinbart vereinnahmt

In Bericht aufnehmen Überschrift Zwischensumme Kontonummer

Konten Standard GIF

[Weiter](#)

VOI
MIGROS PARTNER

Forderungen

Kasse

Verbindlichkeiten

vereinnahmt

Zahlungsbeleg

Personal

Bestellungen

Versand

Offerten

Hauptbuch

Waren & Dienstleistungen

Projekte

VOI
MIGROS PARTNER

SQL-Ledger Version Enterprise

Lizensiert für

leanux.ch AG (Voi Partner)
Industriestrasse 25
Postfach
8604 Volketswil

Datenbankbenutzer Admin
Datenset leanuxonlinedemovoi
Datenbank-Rechner localhost

SQL Ledger

Auftragsbestätigung

Kunde * Muster Hans ?

Kundenummer 1

Adresse Höhenring 11 Luzern 6000

Kreditlimite 0 Rest 0

Währung CHF

Lieferort

Versandart

Frachtbrief

Verkäufer Backup

Bestellnummer

Bestelldatum * 21.11.2008

Erforderlich bis am

Ihre Bestellnummer

Zahlungsbedingungen Netto 14 Tage

Beschreibung

Pos	Artikelnummer	Beschreibung	Menge	Versenden	Einheit	Preis	%	Summe
1								

Warengruppe

Bemerkungen Interne Notizen

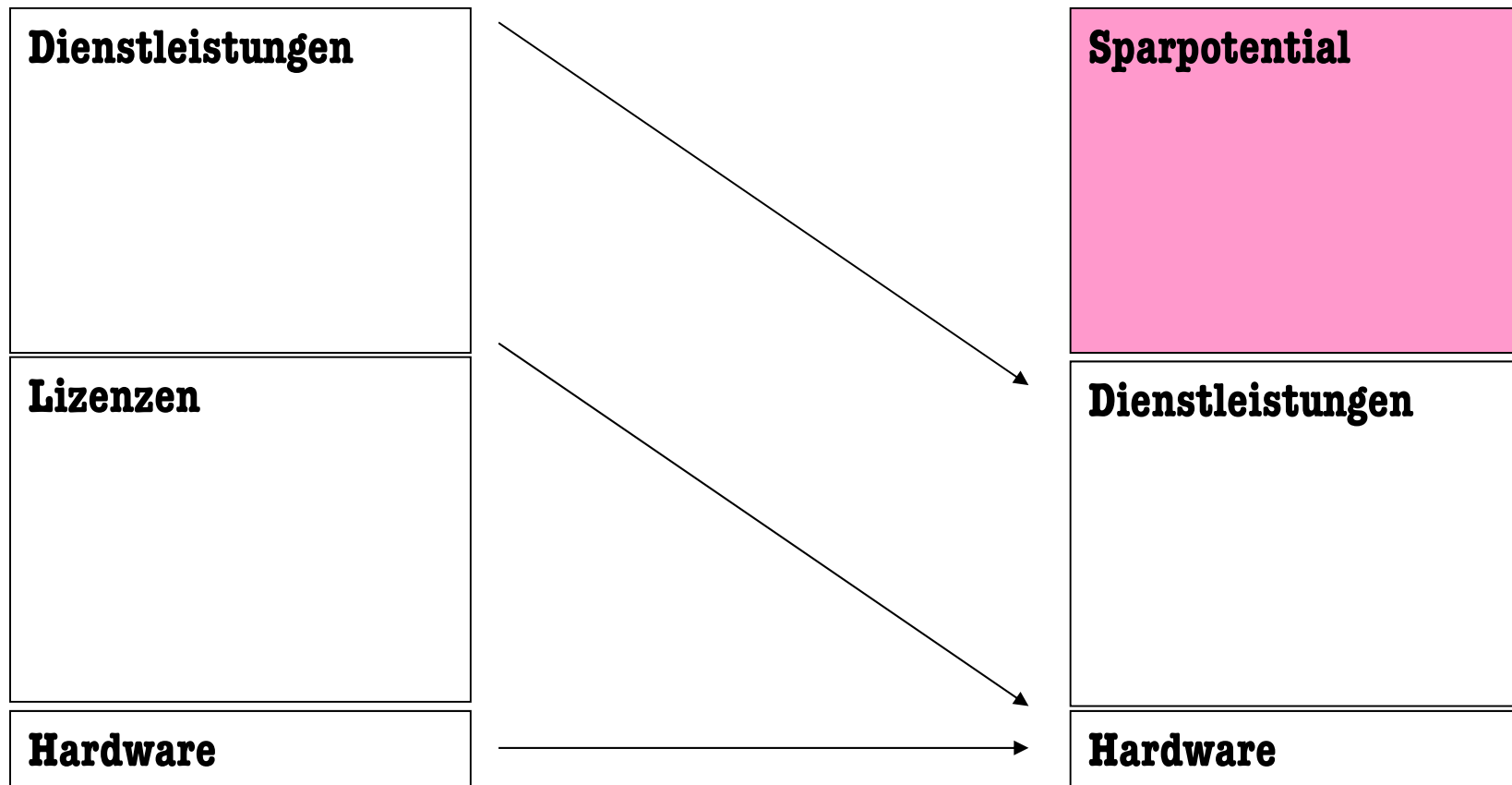
MWST im Preis enthalten

Total 0.00

Auftragsbestätigung PDF Bildschirm Kopien 1

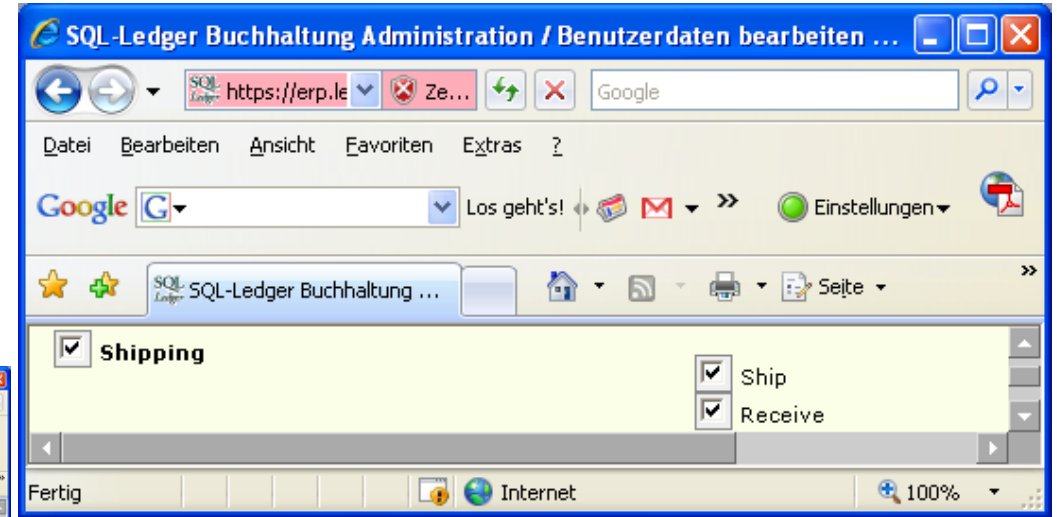
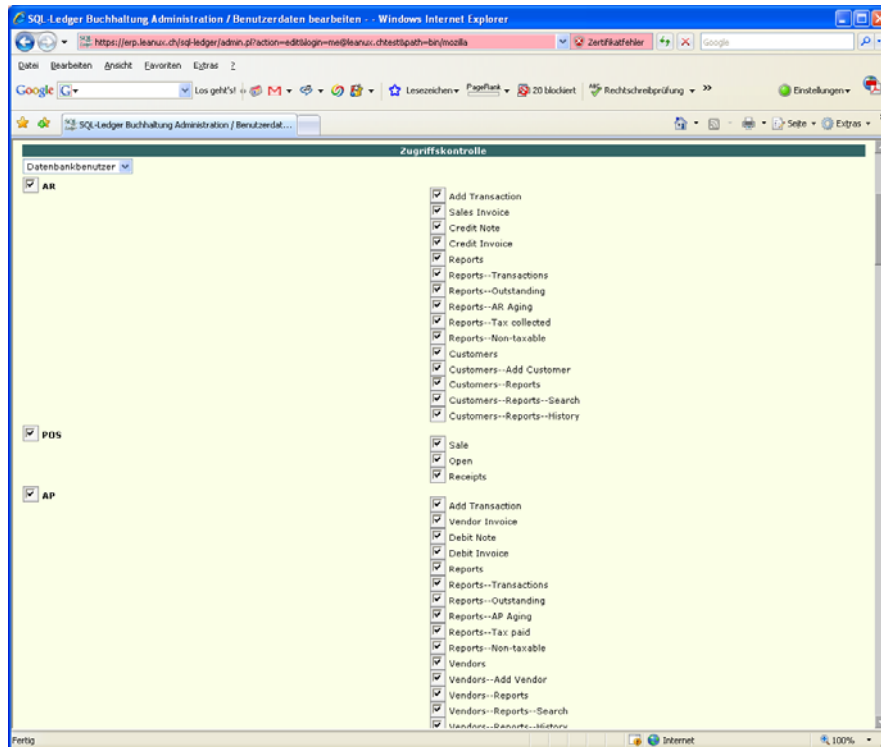
Gruppieren nach -> Projekt Warengruppe Sortieren nach -> Pos Artikelnummer Beschreibung Lagerort

Erneuern Preview Drucken Speichern Lieferung an Alles verschicken E-Mail Drucken und speichern Buchungstermine New Number



/ Sicherer Zugriff

- **https://**
- **Zugriffsrechte**



/ Vorgehen RAIFFEISEN

Schritt 1
- Original Screen

Kunde erfassen

Kunde erfassen

Rechnungsadresse

Ku **Adressart** Firma Person

Kunden Nr.	<input type="text"/>	Anrede	<input type="text"/>
Kunde *	<input type="text"/>	Vorname	<input type="text"/>
Adresse	<input type="text"/>	Nachname	<input type="text"/>
	<input type="text"/>	Titel	<input type="text"/>
PLZ	<input type="text"/>	Beruf	<input type="text"/>
Ort	<input type="text"/>	<input checked="" type="radio"/> Mann <input type="radio"/> Frau	
Kanton	<input type="text"/>	Tel.	<input type="text"/>
Land	<input type="text"/>	Fax	<input type="text"/>
		Mobil	<input type="text"/>
		E-Mail	<input type="text"/>
		E-Mailkopie	<input type="text"/>
		Bcc	<input type="text"/>

MWST reduzierter Satz MWST Sondersatz für Beherbergungsleistungen MWST Normalsatz MWST im Preis enthalten

Rechnungen buchen auf

Za Zahlung buchen auf

Zahlungsbedingungen Netto Tage

Währung Startdatum

Enddatum

Rabatt % Sprache

MWST-Nummer Euro-SIC

EORI

Verkäufer

Bemerkungen

Ba

Bank/Post	<input type="text"/>	IBAN	<input type="text"/>
Adresse	<input type="text"/>	BIC	<input type="text"/>
	<input type="text"/>	ESR Teilnehmer Nr.	<input type="text"/>
PLZ	<input type="text"/>	Bank Clearing Nr.	<input type="text"/>
Ort	<input type="text"/>	<input checked="" type="checkbox"/> Einzahlungsschein	
Kanton	<input type="text"/>		
Land	<input type="text"/>		

Er

/ Vorgehen RAIFFEISEN

leanux.ch

Kunde erfassen		Grunddaten	
Rechnungsadresse		MWST	
Adressart	Firma	<input type="checkbox"/> 2.5 % MWST reduzierter Satz	<input type="checkbox"/> 3.8 % MWST Sondersatz Beherbergungsleistung
Kunden Nr.		<input checked="" type="checkbox"/> 8 % MWST Normalsatz	<input type="checkbox"/> MWST im Preis enthalten
Name		Geleistete Zahlungen	
Adresse 1		Währung	CHF <input checked="" type="checkbox"/> Einzahlungsschein
Adresse 2		Zahlungsbedingungen	14
Postfach		Rechnungen buchen auf	1100--Forderungen aus Leistungen gegen
PLZ		Zahlung buchen auf	1022--UBS CHF CH19 0020 2202 1006 83
Ort		Abrechnungsart	
Kanton		Rabatt	0
Land		Kreditlimite	
Kontakt		Grenzwert	0
Anrede		Einstellungen	
Geschlecht	Frau	Startdatum	16.09.2013
Geburtsdatum		Enddatum	
Vorname		Verkäufer	
Nachname		Rabattgruppe	
Abteilung		Preisgruppe	Grosskunde
Titel		Sprache	
Beruf		MWST-Nummer	
E-Mail		EORI	
E-Mailkopie		Euro-SIC	
Bcc		Bemerkungen	
Tel.			
Mobil			
Fax			

Schritt 2

- Nach erster
Überarbeitung

/ Vorgehen RAIFFEISEN

leanux.ch

Kunde erfassen

Rechnungsadresse

Typ **Firma/Verein** Kunden Nr.

Name

Adresse 1

Adresse 2

Postfach

PLZ

Ort

Kontakt

Anrede Geschlecht **masculin (m)**

Geburtsdatum

Vorname

Nachname

Abteilung

Titel/Beruf

E-Mail

Tel.

Mobil

Fax

Grunddaten

MWST

2.5 % MWST reduzierter Satz 3.8 % MWST Sondersatz Beherbergungsleistungen 8 % MWST Normalsatz MWST im Preis enthalten

Einstellungen

Eintrittsdatum **16.09.2013**

Austrittsdatum

Kundengruppe

Sprache

Bemerkungen

Zahlungsbedingungen

Aktualisieren **Speichern** **Rechnung**

Schritt 3

- An Kundenbedürfnis angepasst

/ Zwei Varianten

Variante A

- Alles in den eigenen Farben
- Eigener Name für die Lösung
- Eigenes Portal
- Eigenes Logo bei der Registrierung und beim Login

Variante B, Sponsoring

- Neutrale Farbe
- Neutraler Name für die Lösung
- Logo auf Loginseite zusammen mit anderen Sponsoren

/ **Kosten (Variante A, Deutsch)**

leanux.ch

Investition

- Ab CHF 9'900.- + MWST

Betrieb

- Ab 495.- / Monat + MWST

Support/Schulung/Entwicklung

- Nach Aufwand, 175.-/Std.

/ **Kosten (Variante B, Sponsoring)** leanux.ch

Investition

- Ab CHF 2'900.- + MWST

Betrieb

- Ab 295.- / Monat + MWST

Support/Schulung/Entwicklung

- Nach Aufwand, 175.-/Std.

/ Optionen

- **Hauptbuch**
- **Debitoren / Kreditoren**
- **Artikelstamm**
- **Lagerverwaltung**
- **Projektzeiterfassung**
- **E-Rechnung**
- **Lohnbuchhaltung**
- **Archivierung Bankauszüge**
- **Weitere Sprachen (FR, IT, EN)**
- **Automatischer Austausch der v11 Dateien via sFTP**
- **Benutzeranleitung**

QR-Code Demo für SQL-Ledger, ESRLight, FacturaPlus

leanux.ch
leanux.ch AG
Industriestrasse 25
8604 Volketswil
Tel 044 947 11 22
Fax 044 947 11 33
www@leanux.ch

martin.elmer@leanux.ch

Herr
Martin Elmer
Reckholderenstrasse 60
8154 Oberglatt

RECHNUNG

Test

Rechnungs-Nr.	Datum	zahlbar bis
00001	23.02.2013	05.03.2013

Beschreibung	Betrag
hundert	100.00
<hr/>	
Subtotal	100.00
8% MWST	8.00
Total CHF	108.00

Unsere Lösung ist bereits heute in der Lage QR-Codes zu drucken.

Somit steht der Einführung des neuen Einzahlungsscheins nichts mehr im Weg.

Empfangsschein / Récépissé / Ricevuta	Einzahlung Giro	Versement Virement	Versamento Girata
Entlohnung für / Versement pour / Versamento per Raiffeisenbank Surbtal-Wehntal Zugunsten von / En faveur de / A favore di leanux.ch AG Softwareentwicklung Industriestrasse 25 8604 Volketswil Konto / Compte / Conto CH0280700000008843138 CHF	Entlohnung für / Versement pour / Versamento per Raiffeisenbank Surbtal-Wehntal Zugunsten von / En faveur de / A favore di leanux.ch AG Softwareentwicklung Industriestrasse 25 8604 Volketswil Konto / Compte / Conto CH0280700000008843138 CHF	Keine Mitteilungen anbringen Pas de communications Non aggiungere comunicazioni	
Entlohnung von / Versé par / Versato da 88431380000000100000000013 Herr Martin Elmer Reckholderenstrasse 60 8154 Oberglatt		Entlohnung von / Versé par / Versato da Herr Martin Elmer Reckholderenstrasse 60 8154 Oberglatt	Referenz-Nr./N° de référence/N° di riferimento 88 43138 00000 00010 00000 00013

Herzlichen Dank für Ihre Aufmerksamkeit

Martin.Elmer

@leanux.ch

Partner

leanux.ch AG

Industriestrasse 25

8604 Volketswil

Tel 044 947 11 22

Fax 044 947 11 33

info@leanux.ch

www.leanux.ch